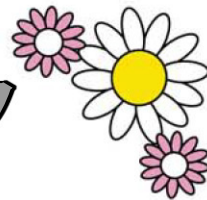


# ぜひ ミットレーベン・ネットワーク



## にご入会 ください！

ミットレーベン・ネットワークは1969年に発足した運動体で、心身に障害を持つ人やその家族の重荷を共に担い、人が人として尊重される社会を作り出すことを目指して歩んでいます。

また、その運動を具体化して推進するために、「久山療育園重症児者医療療育センター」を生み出す母体となり、その建設を助け、センターの運営についても物心両面からの支援を行うことを目的としています。

ミットレーベン・ネットワークの具体的な働きは、①支援組織の拡大、②募金活動（会費、毎月福岡天神で行われる街頭募金）、③ボランティア活動（施設訪問ボランティア、地域ボランティア「在宅重症児・者 いのちネットワーク」）、④学習、啓蒙活動（チャリティーコンサート、ワークキャンプ、講演会、学習会など）です。

重症児者と共に生きることを目指すミットレーベン・ネットワークの主旨と働きをご理解いただき、ぜひご入会くださいますよう、ご案内いたします。よろしくお願いたします！

◆会費	賛助会員	5,000円（年間）	
	一般会員	2,400円（年間）	
	中高生会員	1,200円（年間）	
	子ども会員	600円（年間）	会員は全国各都道府県に広がっています！

### ●お申し込み先/お問い合わせは…

ミットレーベン・ネットワーク事務局 野方キリスト教会

〒819-0032 福岡県福岡市西区戸切2-9-39 TEL:092-811-7944 FAX:092-811-6966

### ●お振込み先：郵便振替 01780-5-171441（加入者名）ミットレーベンネットワーク

## ミットレーベン・ネットワーク入会申込書

年 月 日

◆お名前 \_\_\_\_\_（ふりがなもお願いします）

◆ご住所 〒 \_\_\_\_\_

◆お電話 \_\_\_\_\_

◆教会 \_\_\_\_\_

（所属教会がありましたらご記入ください）

### ◆お申し込み内容（該当するものを○で囲んでください）

- ・ 賛助会員 5,000円（年間）
- ・ 一般会員 2,400円（年間）
- ・ 中高生会員 1,200円（年間）
- ・ 子ども会員 600円（年間）